

kommunikationskultur aus der perspektive des planers



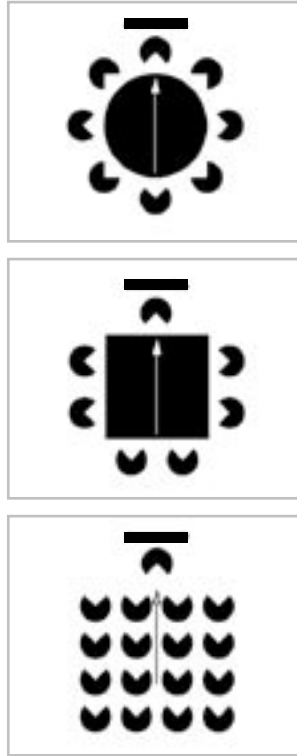
Stadtparkasse München, Sitzungssaal, Design und Ausstattung in Zusammenarbeit mit Rosenthal Einrichtung



element one – die monitor-manufaktur



IG-Metall, Frankfurt am Main, großer Sitzungssaal, Design und Ausstattung in Zusammenarbeit mit Wilkhahn



Am Anfang steht die Planung. Freiräume gestalten und sinnvoll nutzen.



Hochwertige Materialien, zeitloses Design.



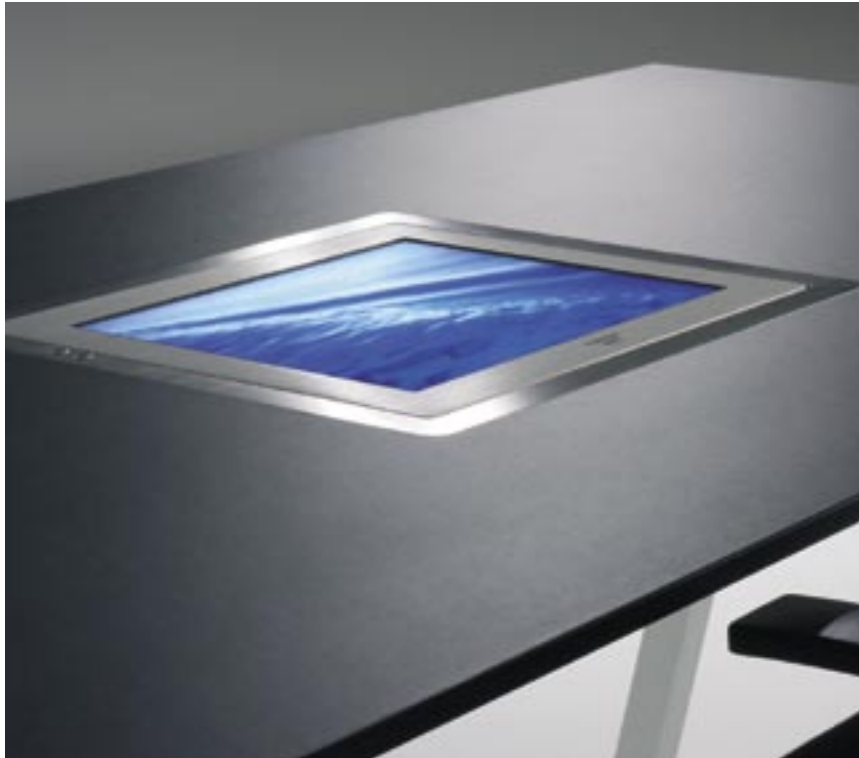
Als Manufaktur entwickelt und fertigt **ELEMENT ONE** bewegliche, integrierte Monitor-Systeme. Sie unterstützen Kommunikation und Präsentation, ohne zu dominieren:

- für Konferenz- und Schulungsräume
- für Eingangs- oder Empfangsbereiche
- an Beratungsplätzen
- in Vorstandsbüros.

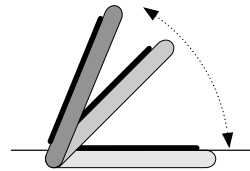
ELEMENT ONE, ein Tochterunternehmen der Data Display Gruppe, bietet mit über 40 zertifizierten Zulieferern in Europa patentierte Lösungen auf höchstem Qualitätsniveau. Ein europaweites Fachhändlernetz (Einrichtungshäuser, AV-Spezialisten) und die enge Zusammenarbeit mit renommierten Möbelmarken stellen ein Höchstmaß an Service, Individualität und Effizienz sicher.

Planen Sie mit uns! Durch funktionale und ästhetische Lösungen für die Multimedia-Technik gestalten Sie Kommunikationsprozesse offener, dynamischer und persönlicher. Was immer Ihnen an Einsatzmöglichkeiten in den Sinn kommt: Mit uns erlangen Sie virtuose Flexibilität.

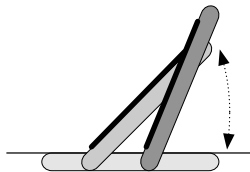
die lösung – bewegte bildschirme



VER SIS



VER SIS 150: mit der Sichtseite nach oben in der Tischoberfläche versenkbar, manuelles Öffnen und Schließen.



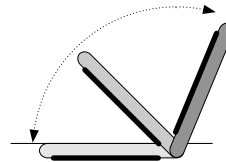
VER SIS 170: mit der Sichtseite nach oben in der Tischoberfläche elektrisch versenkbar.



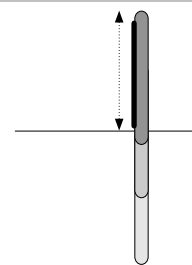
MOD IS



CONVERS



MODIS: elektrisches Herunterklappen des Monitors und Absenken der Tastatur.



CONVERS: elektrisches Ein- und Ausfahren des Bildschirms per Knopfdruck in der Senkrechten.

Tisch bleibt Tisch. Monitor bleibt Monitor. Der Multifunktionalität liegt ein einfaches, aber geniales Prinzip zu Grunde: **Schwenken (VERGIS), Herunterklappen (MODIS), Versenken (CONVERS)**. Lassen Sie die vielfältigen Anforderungen in Ihre Planung einfließen: Das Bedürfnis nach Raum für persönliche Begegnung und interaktive Kommunikation. Intuitiv bedienbare Technik, die Entscheidungsprozesse beschleunigt und gekonnt unterstützt. Zentrale oder dezentrale Steuerung der Raumtechnik. Ein Höchstmaß an Sicherheit und Freiheit in der Ausstattung. Ästhetik und Qualität in Design und Verarbeitung.

Unsere Lösungen – bewegte Bildschirme, die in vieler Hinsicht imponieren, selbst wenn sie im Nichts verschwinden. Für mehr Effizienz und Entscheidungsfreude durch eine bessere Nutzung von Raum und Zeit.

- wahlweise mit 15, 17 oder 19 Zoll Flachbildschirm und größer
- mikrolierter und eloxierter Aluminiumrahmen
- Rahmen und Gehäuse optional in Wunschfarbe (RAL, Pulver beschichtet)
- 4 mm interferenzentspiegelte Glasscheibe
- VGA-Schnittstelle für den Anschluss an marktübliche Systeme
- als Einzelplatz oder als vernetzte Lösung integrierbar

Detaillierte Informationen finden Sie unter www.element-one.de

der nutzen –
an alles gedacht



VER SIS



Die Technik steht, ästhetisch und funktional – die Möbel sind variabel.



DEKA Bank, Frankfurt am Main, großer Konferenzraum



Geben Sie allen Beteiligten das Gefühl, näher am Geschehen und direkt gefragt zu sein. Gestalten Sie kooperativen Führungsstil aktiv mit. Mit Highend-Technik zu Highend-Beschlüssen. In dem wichtige Entscheidungen gemeinsam getroffen werden, z. B. per Touchscreen von jedem Konferenzplatz aus. Optimale Perspektiven in allen Reihen – damit jeder jederzeit besser informiert oder beraten ist.

ELEMENT ONE – Konzentration auf das Wesentliche mit allen Sinnen:

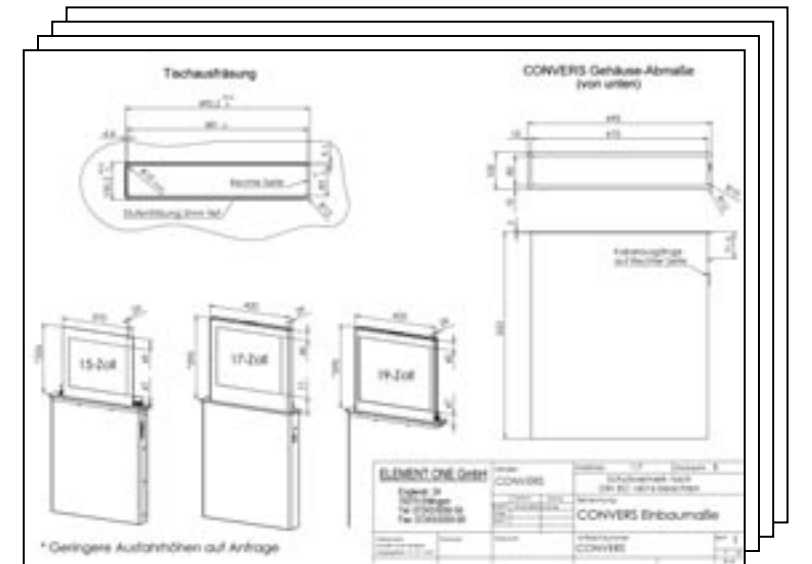
- zeitlose, unaufdringliche Formensprache
- ergonomisches Arbeiten
- individuell anpassbar an Einrichtungsstile und technische Anforderungen
- Sicherheitstechnik integriert

Für die Zukunft entwickeln wir Techniken und Anwendungen in der Präsentation und Information professionell weiter und setzen sie in neue Produkte um. Zum Beispiel realisieren wir derzeit „Digital Signage“, elektronische Tür- und Informationsschilder inklusive der passenden Administrationssoftware, deren Kleinformat-Monitore in Banken, Hotels und Konferenzräumen Kunden aktuell informieren.

der einbau –
individuell geplant, einfach umgesetzt



Eingangsbereich Automobil-Museum



Perfekt unterstützt durch aktive Planungshilfen.



Komplette Integration bis hin zum Unsichtbaren mittels Überflurnieren.



Individuelle Lösungen, die keine Wünsche offen lassen, egal ob es die Maße, die Oberflächen, die Technik, die Sicherheit oder die Handhabung betrifft. Bei **ELEMENT ONE** finden Sie Antworten, die überzeugen.

1. Einplanen:

Ob Konferenz, Schulung, Office oder POI, passive oder aktive Kommunikationsformen, repräsentative Großbildschirme oder Platz sparende Kompaktlösungen. Sie machen die Vorgaben, wir unterstützen Sie mit:

- aktiven Planungshilfen, Zeichnungen in DWG- oder DXF-Format
- Mustergeräte
- Referenzlösungen
- und einem hohen Maß an Projekterfahrung.

2. Einbauen:

Investitionssicherheit bedeutet für uns Evolution statt Revolution, in Technik und Design:

- Einbau in allen Oberflächen und Materialien
- geringe Abmessungen und minimale Einbautiefen
- Lösungen inkl. Klemmschutz und Diebstahlsicherung.

3. Einschalten:

Plug and Play. Die Bedienung der Medientechnik soll zwanglos und intuitiv sein. Am besten so einfach wie Licht einschalten.

unsere partner –
für gute zusammenarbeit



FUTURIS Desktop-Bildschirm



Metro AG, Düsseldorf, Sitzungssaal des Aufsichtsrates, Design und Zusammenarbeit mit Spiegels

Wilkhahn

WALTER KNOLL



THONET



Volksbank Lahr, Beratungsplatz im Kundenzentrum



Perfekte Lösungen entstehen in Kooperation. So schätzen wir die enge Zusammenarbeit mit **renommierten Möbelherstellern** und **kompetenten Fachhändlern**. Jeder Einzelne zeichnet sich durch ein unverwechselbares Profil aus. Gekoppelt mit exzellenter Technik für die Realisierung von Multimedia-Lösungen entstehen individuelle Konzepte – angepasst an die jeweiligen Anforderungen des Auftraggebers.

Ein Beispiel für multifunktionale Raumnutzung: Sitzungssaal, 9.00 Uhr Kundenempfang mit Roundtable-Gespräch; 12.00 Uhr Ausschuss-Sitzung, die Fakten für jeden, anschließend Diskussion Auge in Auge am Platz; 17.00 Uhr Präsentation der neuen Werbekampagne per Großbild; 20.00 Uhr Ansprache an ein Auditorium, parlamentarische Bestuhlung, Technik dezent im Hintergrund.

Viele Anlässe, viele Inszenierungsideen! Sprechen Sie mit uns über Ihre Vorstellungen! Wir begleiten und unterstützen Sie bei der **Verwirklichung Ihrer Pläne**.

HAWORTH
Change by design



CRESTRON

sedus

spiegels

ELEMENT
ONE
Displays + Integration

unsere referenzen – bekannt und beachtet

- AKOM (Istanbul)
- BBC (London)
- Bertelsmann (Berlin)
- BMW Motorsport (München)
- Daimler Chrysler AG (Stuttgart)
- DEKA Bank (Frankfurt a. M.)
- Dexia Bank (Luxemburg)
- Deutsche Bahn (Berlin)
- Deutsche Bank, Niederlassung Rom
- Europäische Kommission (Brüssel, Berlin)
- Europäischer Rechnungshof (Luxemburg)
- Gas Natural (Barcelona)
- IG Metall (Frankfurt a. M.)
- Maison d'Alsace (Straßbourg)
- Nationalbank Rumänien (Bukarest)
- Nationalbank Ungarn (Budapest)
- Nordmetall Arbeitgeberverband (Hamburg)
- OECD (Paris)
- Sparkasse Hanau
- Toyota (Australien)
- T-Systems (Stuttgart)
- Volksbank Frankfurt
- World Bank (Tokio)

